

## File CEM / CEM files



## 1. Cosa sono i file CEM

### 1.1. File .cem

#### 1.1.1 Cosa sono i file .cem

I file .cem sono dei file nativi di CM4 PRO importabili/esportabili dal Software, e possono essere:

##### 1.1.1.1 Norme Tecniche o Requisiti/Estratti di Norme Tecniche (norme.cem)

##### 1.1.1.2 Check list (checklist.cem)

##### 1.1.1.3 Macchine (macchine.cem)

### 1.2. Norme .cem

Le norme.cem (norme tecniche o requisiti/estratti/parti di norme tecniche) possono essere:

- importate/esportate direttamente con la funzione di CM4 PRO;
- generate direttamente utilizzando l'editor integrato in CM4 PRO;

e sono in generale raggruppabili in 4 tipi:

#### 1.2.1. file .cem di Norme Tecniche Armonizzate EN (NTA EN);

#### 1.2.2. file .cem di Norme Tecniche;

#### 1.2.3. file .cem di Specifiche Tecniche;

#### 1.2.4. file .cem di Requisiti di Norme Tecniche/altro.

Si rendono disponibili in forma gratuita "estratti/parti/requisiti" di **Norme Tecniche Armonizzate EN/Norme Tecniche/Specifiche Tecniche/Requisiti di Norme Tecniche/altro** pubblicate anche sulla **GUUE**, relative alle Direttive "**Nuovo Approccio**" ed in particolare alla **Direttiva Macchine 2006/42/CE**; sulla **GURI** relative a **TUSL** e legislazione correlata, secondo "**Stato della Tecnica**", "**Regola dell'arte**", e anche in "**Condizioni sufficienti**".

E' presa in esame, per lo sviluppo e costruzione dei file .cem da noi rilasciati, anche documentazione di Istituzioni/Enti/Associazioni e Aziende che riteniamo di significativo rilievo.

Non intendiamo sfruttare commercialmente i file .cem, ma mettiamo a disposizione degli Utenti una funzione di CEM4 che consente di importare/esportare direttamente tali file.

Intendiamo proporre agli Utenti tutte le funzionalità di CM4 PRO, in accordo con metodologie rispettanti gli obblighi legislativi previsti, e favorire la diffusione di una corretta applicazione delle Direttive "Nuovo Approccio" che prevedono la marcatura CE e rimandano all'applicazione delle Norme Tecniche Armonizzate EN per la "**Presunzione di Conformità**" ai **Requisiti Essenziali di Sicurezza e Salute "RESS"** previsti da tali direttive, nonché la corretta applicazione della legislazione nazionale che rimanda direttamente e indirettamente alle norme tecniche.

L'Utente dovrà, comunque, essere in possesso di regolare licenza, se dovuta, relativa a requisiti/estratti/parti di Norme Tecniche e/o altro contenute nei file .cem resi disponibili sul sito e tale contenuto dovrà essere utilizzato secondo le disposizioni dei titolari dei diritti di proprietà/sfruttamento/copyright.

Certifico S.r.l. non si assume responsabilità:

1. Per l'uso nel software, senza regolare licenza, se dovuta, del contenuto dei file .cem pubblicati e/o editati dall'Utente.
2. Per inesattezze o non corretta applicazione dei file .cem pubblicati o generati.
3. Per la divulgazione dei file .cem pubblicati o generati.

## 2. Importazione di un file CEM

### Importazione di un file CEM es. EN 280:2005 Piattaforme di lavoro mobili elevabili

Calcoli per la progettazione - Criteri di stabilità - Costruzione - Sicurezza - Esami e prove

**2.1.** Decomprimere il file **.zip**, il file estratto è **EN 280.CEM**

**2.2.** Aprire il Menù "**File**" di CEM4 e selezionare "**Importa norme da file**"

**2.3.** Selezionare il file "**EN 280.CEM**" precedentemente estratto

**2.4.** Avviare l'importazione

**2.5.** Al termine dell'importazione, il file sarà visibile nella sezione "**Normativa**" di CEM4.

## 3. Valutazione dei Rischi (Requisiti) sulla norma tecnica EN 280

### 3.1. Creare una "Nuova Azienda"

es.

Nome Azienda: **Certifico S.r.l.**

Stato: **Abilitata**

Altri campi non obbligatori, comunque modificabili in qualsiasi momento

### 3.2. Creare un "Nuovo Progetto" assegnarlo ad una "Certifico S.r.l."

es:

Codice progetto: **Progetto CEM01**

Stato: **In corso**

Azienda di appartenenza: **Certifico S.r.l.**

Altri campi non obbligatori, comunque modificabili in qualsiasi momento

### 3.3. Creare una "Nuova Macchina" assegnarla al "Progetto CEM01"

Nome Macchina: **Macchina 01**

Modello: **Modello 01**

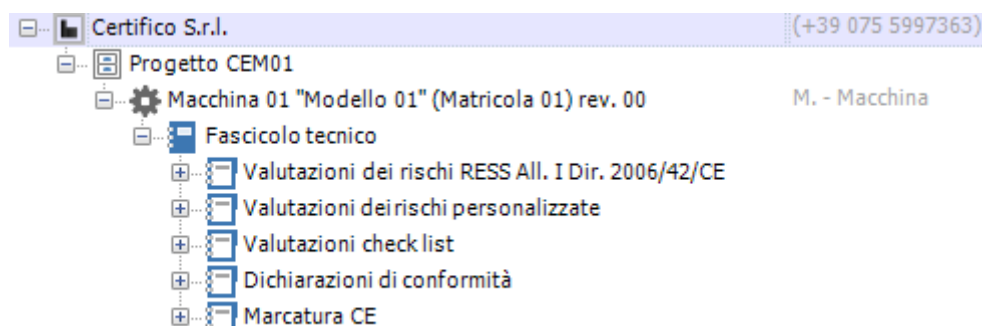
Matricola: **Matricola 01**

Stato: **In corso**

Progetto di appartenenza: **Progetto CEM01**

Altri campi non obbligatori, comunque modificabili in qualsiasi momento

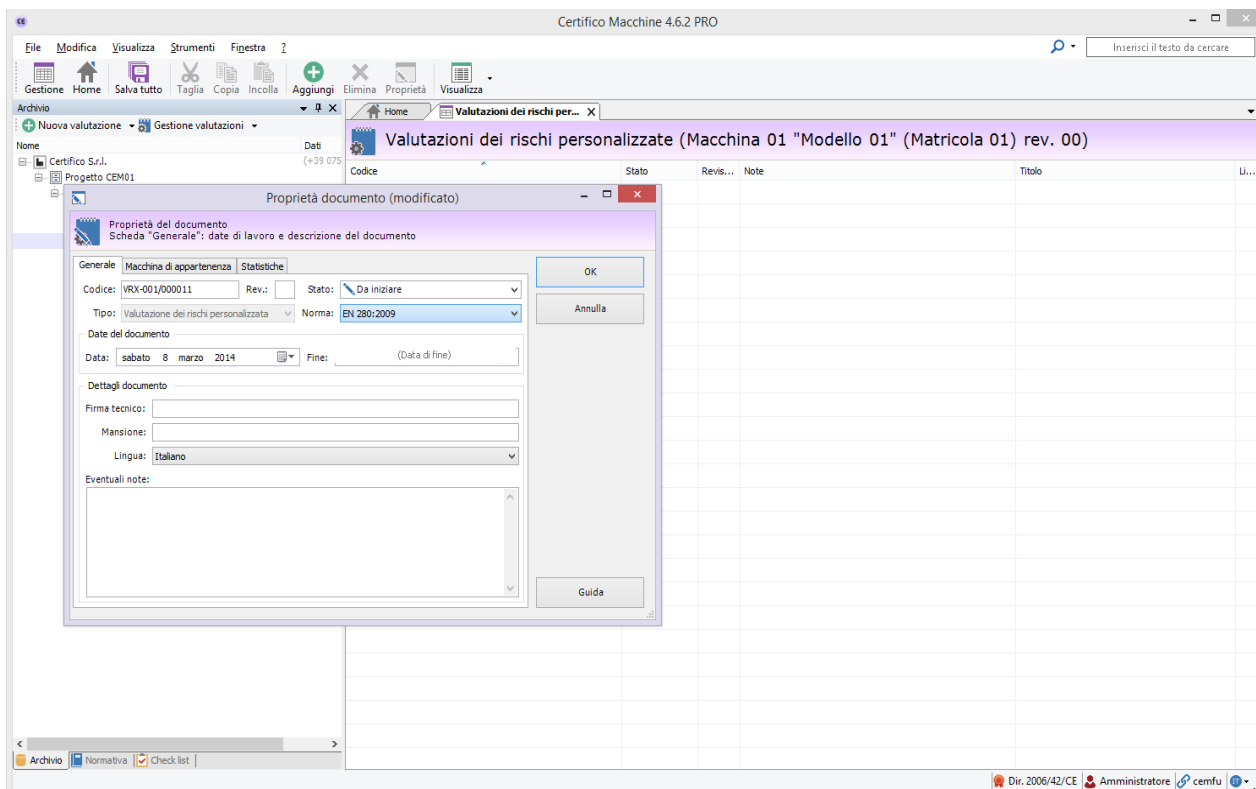
### 3.4. Aprire l'albero di **Certifico S.r.l. - Progetto 1 - Macchina 1** saranno visualizzate le cartelle:



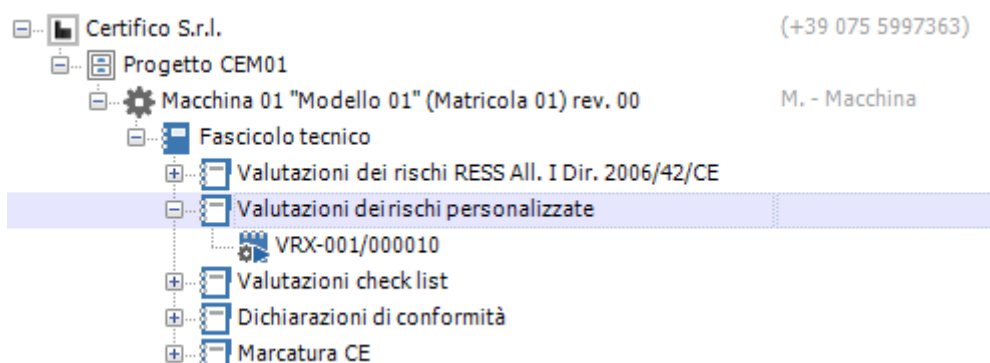
### 3.5. Aprire la Cartella "**Valutazione dei rischi personalizzate**"

### 3.6. Cliccare sull'icona "**(+) Aggiungi**" del Menù principale in alto, si aprirà una finestra "**Proprietà del documento**"

**3.7.** Sulla finestra " **Proprietà del documento** " di default apparirà il Codice **VRX 001/000010** del documento, selezionare nel campo menù a tendina "Norma": **EN 280** precedentemente importata:



**3. 8.** Nella cartella "**Valutazione dei rischi personalizzate**" sarà presente il nuovo documento **VRX 001/000010** sul quale effettuare la Valutazione dei Rischi



**3.9.** Aprire il documento **VRX 001/000010** sarà visibile la schermata di lavoro per la **Valutazione dei Rischi sui Requisiti della Norma Tecnica EN 280** come nell'immagine sottostante:

Certifico Macchine 4.6.2 PRO

File Modifica Visualizza Strumenti Finestra ?

Gestione Home Salva Salva tutto Taglia Copia Incolla Elimina Proprietà Immagini Layout Anteprima Stampa Esporta Condividi

Archivio Nuova azienda Apri

Nome: Certifico S.r.l. (+39 075) Gruppo: (Nessun filtro)

Progetto CEM01

- Macchina 01 "Modello 01" (Matricola 01) rev. 00
  - Fascicolo tecnico
  - Valutazioni dei rischi RESS All. I Dir. 2006...
  - Valutazioni dei rischi personalizzate
  - VRX-001/000010**
  - Valutazioni check list
  - Dichiarazioni di conformità
  - Marcatura CE

4 - ELENCO DEI PERICOLI

5 - REQUISITI E/O MISURE DI SICUREZZA

- 5.1 - Generalità
- 5.2 - Calcoli strutturali e di stabilità
  - 5.2.1 - Generalità
  - 5.2.2 - Carichi e sollecitazioni
  - 5.2.3 - Determinazione di carichi e sollecitazioni
  - 5.2.4 - Calcoli di stabilità
  - 5.2.5 - Calcoli strutturali
- 5.3 - Telaio e stabilizzatori
- 5.4 - Struttura estensibile
- 5.5 - Sistemi di trasmissione di struttura estensibile
- 5.6 - Piattaforma di lavoro
  - 5.6.1
  - 5.6.2
  - 5.6.3
  - 5.6.4
  - 5.6.5
  - 5.6.6
  - 5.6.7
  - 5.6.8
  - 5.6.9
  - 5.6.10
  - 5.6.11
  - 5.6.12
  - 5.6.13
- 5.7 - Comandi
- 5.8 - Apparecchiatura elettrica
- 5.9 - Sistemi idraulici
- 5.10 - Cilindri oleodinamici
- 5.11 - Dispositivi di sicurezza

6 - VERIFICA DEI REQUISITI E/O DELLE MISURE DI SICUREZZA

7 - INFORMAZIONI PER L'USO

5.6.2

Precedente Applicabile Successivo

Scheda 107

Su tutti i lati di ciascuna piattaforma di lavoro devono essere previste protezioni per impedire la caduta di persone e materiali. La protezione deve essere fissata in modo sicuro alla piattaforma di lavoro e deve, almeno, essere costituita da corrimano alti almeno 1,1 m, parapiedi alti almeno 0,15 m e corrimano intermedi a distanza non maggiore di 0,55 m dagli altri corrimano o dai parapiedi. Nei punti di accesso alla piattaforma di lavoro l'altezza dei parapiedi può essere ridotta a 0,1 m. I corrimano devono essere costruiti in modo da supportare carichi concentrati di 500 N intervalli di 0,5 m, senza causare una deformazione permanente dei corrimano. Almeno la metà dei materiali che costituiscono la piattaforma di lavoro deve essere auto-estinguente.  
Verifica: - mediante controllo del progetto ed esame visivo.

Norme A:  
Norme B:  
Norme C:

VRQ-001 Nuova Opzioni

**Condizioni operative**  
Fai doppio click qui per modificare le condizioni operative...

**Situazioni pericolose | Eventi pericolosi | Pericoli**  
Fai doppio click qui per modificare la lista dei pericoli...

**Zona pericolosa**  
Fai doppio click qui per inserire la zona pericolosa...

**Stima del rischio iniziale**  
Fai doppio click qui per impostare la stima del rischio iniziale...

**Misure di protezione | Protezioni | Misure di protezione complementari**  
Fai doppio click qui per inserire le misure di protezione...

**Indicazioni istruzioni**  
Fai doppio click qui per inserire le indicazioni...

**Segnaletica**  
Fai doppio click qui per inserire la segnaletica...

**Stima del rischio finale**  
Fai doppio click qui per impostare la stima del rischio finale...

**Rischio residuo**  
Fai doppio click qui per inserire il rischio residuo...

**Note**  
Fai doppio click qui per inserire le note...

Conformità non esaminata

Firma tecnico Data scheda: 08/03/2014

Schede: 191 2 Dir. 2006/42/CE Amministratore cemu