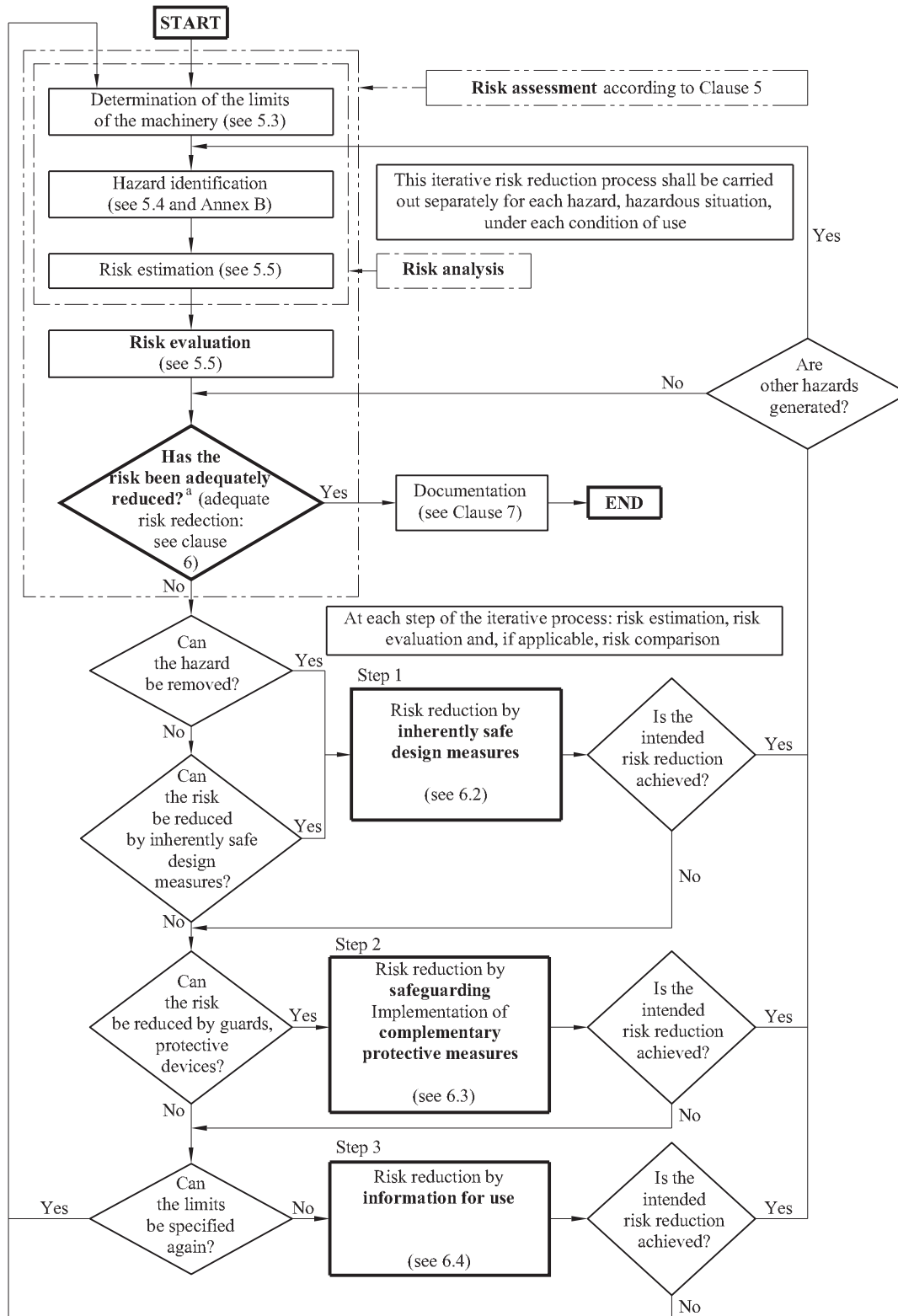
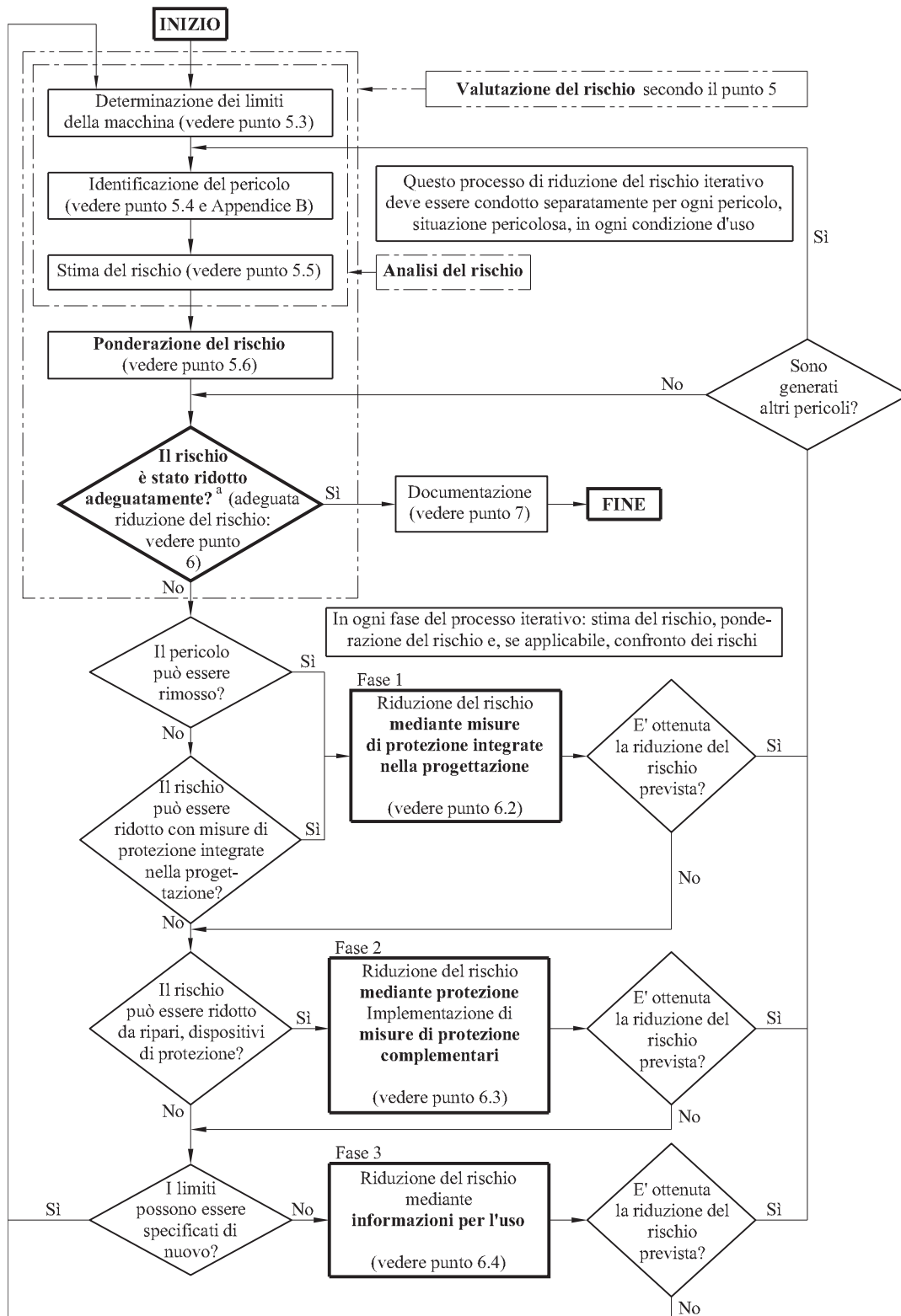


figure 1 Schematic representation of risk reduction process including iterative three-step method



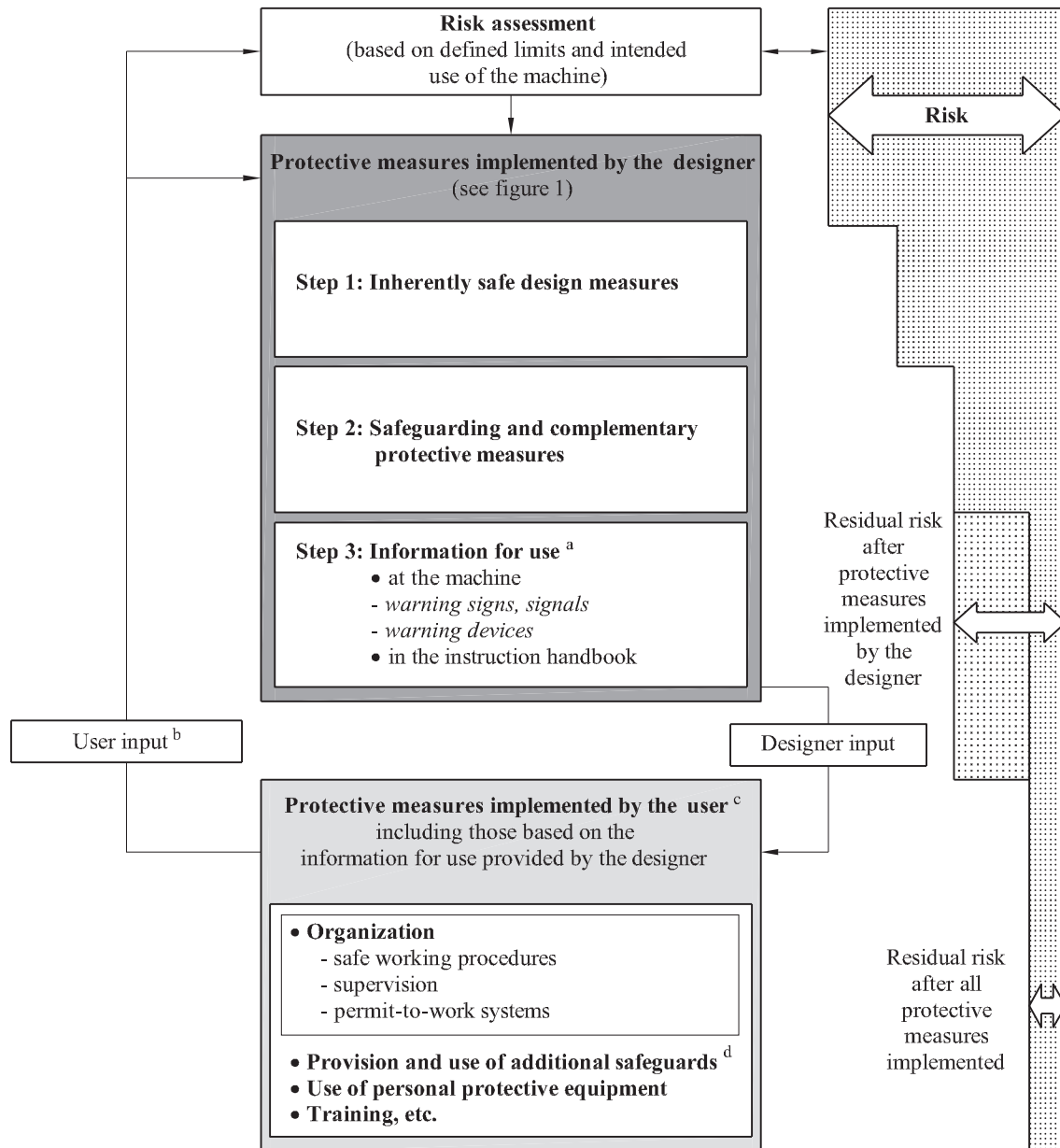
a The first time the question is asked, it is answered by the result of the initial risk assessment.

figura 1 **Rappresentazione schematica del processo di riduzione del rischio compreso il metodo iterativo dei tre stadi**



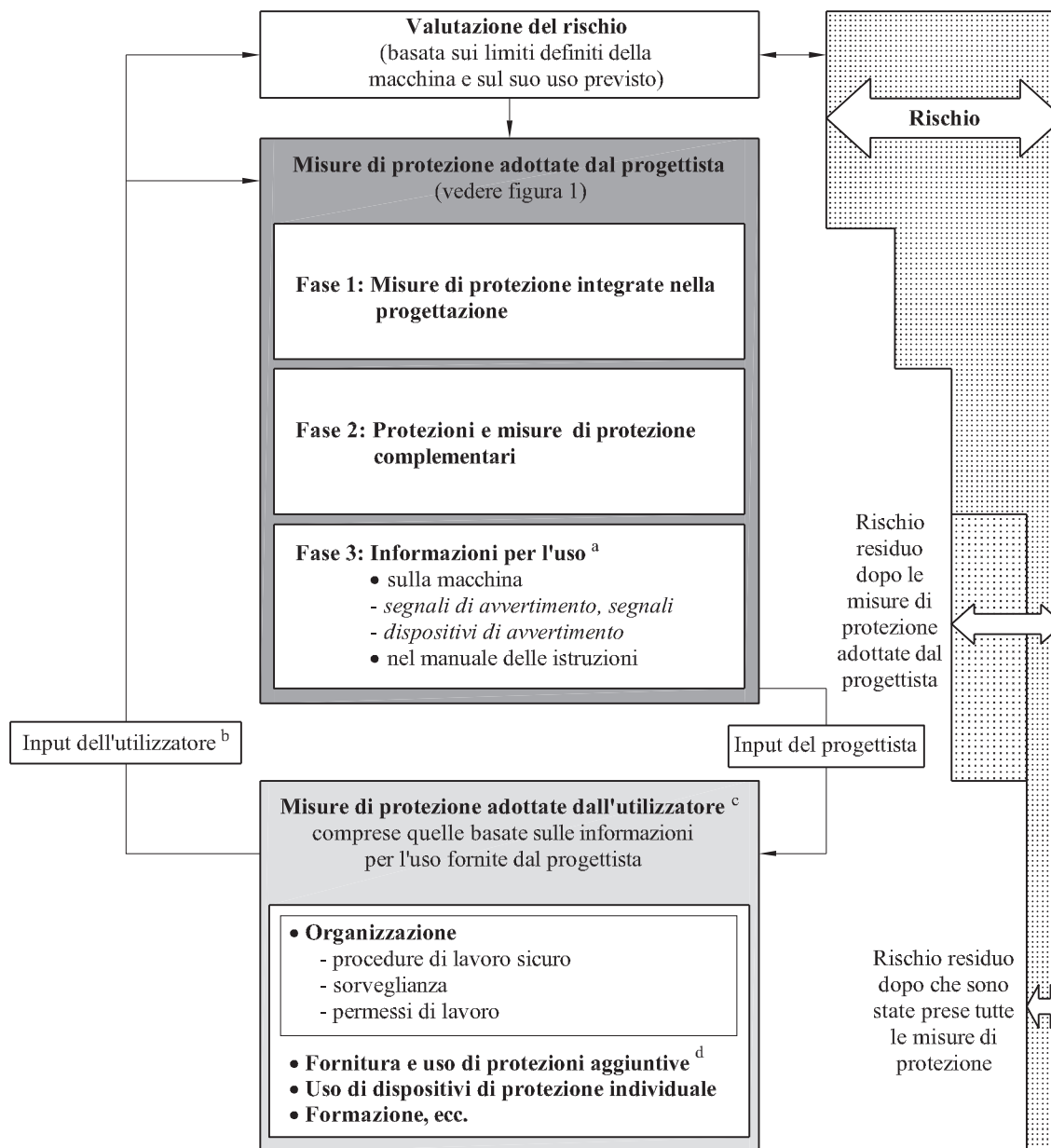
a La prima volta in cui la domanda è posta, si risponde con il risultato della valutazione iniziale del rischio.

figure 2 Risk reduction process from point of view of designer



- a Providing proper information for use is part of the designer's contribution to risk reduction, but the protective measures concerned are only effective when implemented by the user.
- b The user input is that information received by the designer from either the user community, regarding the intended use of the machine in general, or from a specific user.
- c There is no hierarchy between the various protective measures implemented by the user. These protective measures are outside the scope of this International Standard.
- d These are protective measures required due to a specific process or processes not envisaged in the intended use of the machine or to specific conditions for installation that cannot be controlled by the designer.

figura 2 **Processo di riduzione del rischio dal punto di vista del progettista**



- a Il fornire informazioni per l'uso corrette fa parte del contributo del progettista alla riduzione del rischio, ma le relative misure di protezione sono efficaci solo quando implementate dall'utilizzatore.
- b L'input dell'utilizzatore è costituito dalle informazioni che il progettista riceve sia dalla comunità degli utilizzatori, riguardanti l'uso previsto della macchina in generale, sia da un utilizzatore specifico.
- c Non esiste una gerarchia tra le varie misure di protezione implementate dall'utilizzatore. Queste misure di protezione non rientrano nello scopo e campo di applicazione della presente norma internazionale.
- d Queste misure di protezione sono richieste da uno o più processi specifici che non sono contemplati nell'uso previsto della macchina o da condizioni specifiche di installazione che non possono essere controllate dal progettista.