

**Requisito P1**
**Applicabile**

P1 Premessa

**Rettificatrice**

Norme riferimento:

**UNI EN ISO 16089:2016**

Macchine utensili - Sicurezza - Rettificatrici fisse

La norma specifica i requisiti di sicurezza e/o le misure per eliminare i pericoli e ridurre i rischi nei seguenti gruppi di rettificatrici fisse progettate inizialmente per modellare il metallo mediante molatura:

Gruppo 1: rettificatrici a controllo manuale senza assi motorizzate e senza controllo numerico.

Gruppo 2: rettificatrici a controllo manuale con assi motorizzate e controllo numerico limitato, se applicabile.

Gruppo 3: rettificatrici a controllo numerico.

<http://store.uni.com/magento-1.4.0.1/index.php/uni-en-iso-16089-2016.html>

Documenti:

**Impresa Sicura metalmeccanica**

<https://www.certifico.com/sicurezza-lavoro/documenti-sicurezza/63-guide-sicurezza-lavoro-inail/669-impresa-sicura-guida-comparto-metalmeccanico>

**Valutazioni del requisito presenti**

CKL-001

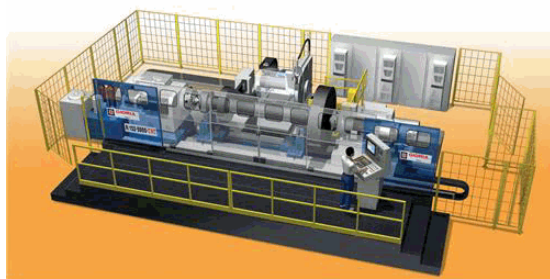
**Valutazione**
**Conforme**
**Immagini allegate**


Figura 1

Requisito P1

Valutazione Check List

**Data scheda:** 09/10/2016

1/1

**Conforme**

Progetto:

Macchina:

PRO 1

**MA 1**
**Anno:** 2016

Certifico S.r.l.

**Mod.:** Mod

**Matricola:** 001

**Rev.:** 00